



にこにこひろばだより

白ばら学園こどもの家 子育て支援センター
*こちらは 公的援助のもとに無料で子育て支援をする施設です。

2021年
11月号

正門前の駐車場の
後ろ向き駐車を
よろしくお願いします。

白ばら学園こどもの家
上尾市小敷谷 1027-28
TEL 048-780-7222
FAX 048-780-7221

ひと雨ごとに気温が下がり、秋の深まりを感じるこの頃となりました。にこにこひろばにも元気な声が響く毎日に戻ってきて、お友達の笑顔を見られ、うれしいです。引き続き感染症対策をして、楽しく快適に遊べる環境づくりを行っていきます。消毒したおもちゃでお部屋遊びをしたり、秋の気配を感じながら、園庭で思いきり遊んだりしましょう。帽子や飲み物もお持ちください。

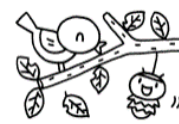
引き続き開放のみとなりますが、地域の子育て中の皆さんに、ひろばをどうか有効にご利用いただければと思います。また、電話やメール等で、些細なことでもお話を伺える体制を整えております。どうぞお気軽にご連絡ください。

いろいろな場面で制限にご協力をいただきながら、少人数（申込順5組）での開室となります。新型コロナウイルス感染症の収束が見えない中での、このような措置となりますことを、何卒ご理解ご協力いただければと思います。再度の緊急事態宣言の発令など、予定の変更がある場合は、追ってお知らせいたします。どうぞよろしくお願いいたします。

引き続き、電話でご予約のうえ、人数を制限してのご利用となります。

- ①午前の利用人数：5組 / 午後の利用人数：3組 （週2回まで）
受付：048-780-7222（9:00～15:00の間）
- ②入室時、検温・手洗い・アルコール消毒をしてください。また、保護者の方は、マスクの着用のご協力をお願いします。
- ③利用前にも、ご自宅で保護者様・お子さまの体温を測って来ててください。体温が子ども37.5度、大人37.0度を超過している場合は、ご利用いただけません。また、同居される方も含め、皆様の体調不良がないことを確認いたします。なお、付き添いの保護者様は1名でお願いします。
- ④過去に発熱があった場合は、解熱後24時間以上が経過し、呼吸器症状がある場合、改善傾向となるまではご利用いただけません。

（担当・園長）



にこにこひろば 11月の予定



	月	火	水	木	金
AM	1 室内・園庭開放	2 室内・園庭開放	3 文化の日	4 室内・園庭開放	5 室内・園庭開放
PM	園庭開放	園庭開放		園庭開放	園庭開放
AM	8 室内・園庭開放	9 室内・園庭開放	10 室内・園庭開放	11 室内・園庭開放	12 室内・園庭開放
PM	園庭開放	園庭開放	園庭開放	園庭開放	園庭開放
AM	15 室内・園庭開放	16 室内・園庭開放	17 室内・園庭開放	18 室内・園庭開放	19 園庭のみ開放
PM	園庭開放	園庭開放	園庭開放	園庭開放	園庭開放
AM	22 室内・園庭開放	23 勤労感謝の日	24 室内・園庭開放	25 室内・園庭開放	26 室内・園庭開放
PM	園庭開放		園庭開放	園庭開放	園庭開放
AM	29 室内・園庭開放	30 室内・園庭開放			
PM	園庭開放	園庭開放			

※変更がある場合は、追ってお知らせいたします。

※事前予約が必要です。048-780-7222 ※いずれも無料で参加いただけます。

※午前は5組、午後は3組までとなります。 ※週2回まで予約を入れられます。

※園庭のみ開放の時間帯は、雨天時は中止となります。ご了承ください。



上尾市内の子育て支援拠点施設サイト

スマホからも、「にこにこひろば」の予定表を確認できます。

○ お知らせ

引き続き、室内または園庭開放とし、講座やあそびのひろば、朝の会・お帰りの会等は見合わせとさせていただきます。